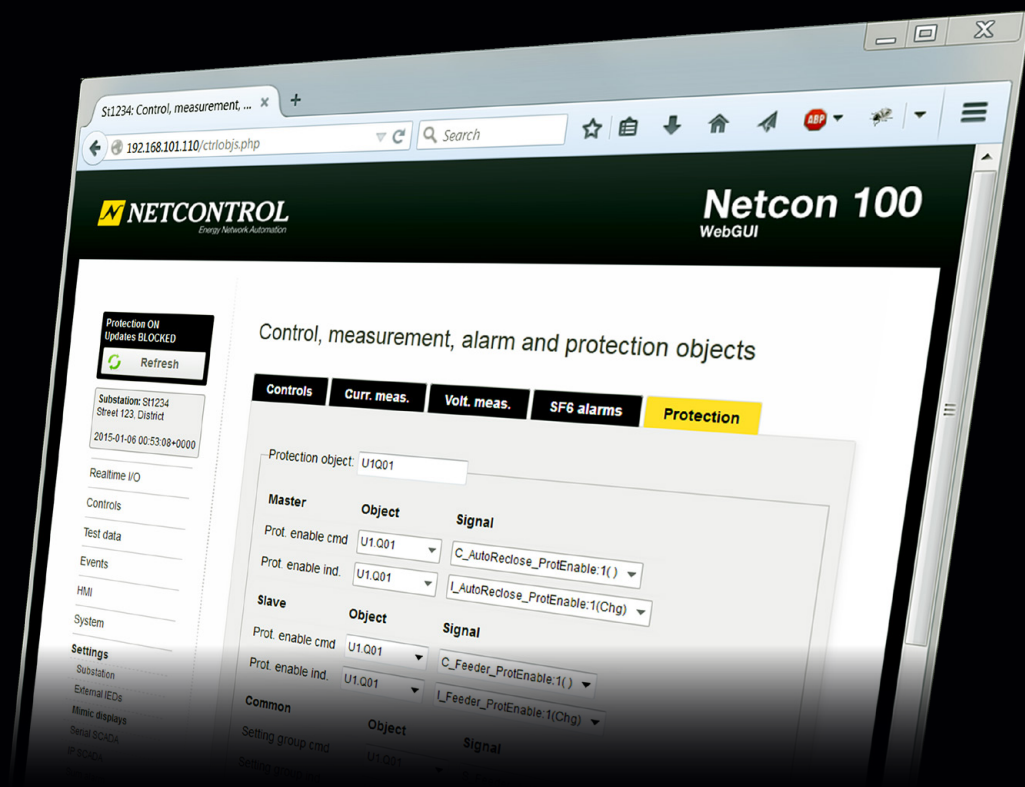


JOHTOLÄHDÖNSUOJAUS

Netcon 100:n viantunnistus- ja kauko-ohjausominaisuuksiin perustuva toiminnallisuus



JOHTOLÄHDÖNSUOJAUS

Netcon 100:n viantunnistus- ja kauko-ohjausominaisuuksiin perustuva toiminnallisuus

OMINAISUUKSIA

Muuntamotason suojaus parantaa sähkön toimitusvarmuutta

Korvaa muuntamoiden erilliset suojarahit

Sisältää sekä suunnatun että suuntaamattoman maasulku- ja ylivirtasuojauksen

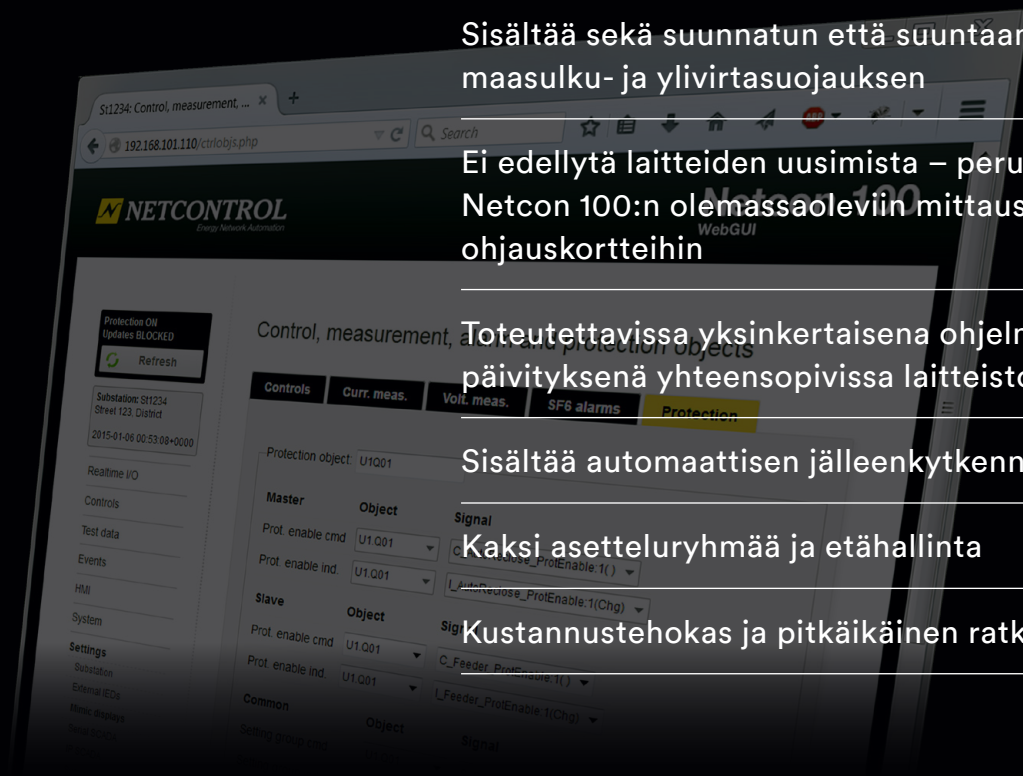
Ei edellytä laitteiden uusimista – perustuu Netcon 100:n olemassaoleviin mittaus- ja ohjauk kortteihin

Toteutettavissa yksinkertaisena ohjelmistopäivityksenä yhteensopivissa laitteistoissa

Sisältää automaattisen jälleenkytkennän

Kaksi asetteluryhmää ja etähallinta

Kustannustehokas ja pitkäikäinen ratkaisu



Netcon 100 -suojaus muuntamoissa parantaa sähkön toimitusvarmuutta

PARANTUNUT TOIMITUSVARMUUS

Netcon 100:n suojaustoiminnallisuus ulottaa suojauksen sähköasemilta muuntamoihin. Se pilkkoo suojausalueet pienemmiksi ja minimoi siten sähkökatkosten vaikutuspiiriin joutuvien asiakkaiden määrät. Sähkön toimitusvarmuus paranee.

Integroitu, helposti käyttöön otettava toiminnallisuus

Suojaus on Netcon 100:n ohjelmistossa sisäänrakennettuna. Lisenssien hankinnan (ja mahdollisen ohjelmistopäivityksen) jälkeen suojaus voidaan ottaa käyttöön kaikissa Netcon 100 -järjestelmissä, joissa on tarvittavat mittaus- ja ohjauskortit. Suojausasetuksia voidaan etäohjata joko SCADA-järjestelmästä tai helpokäyttöisen selainpohjaisen käyttöliittymän kautta.

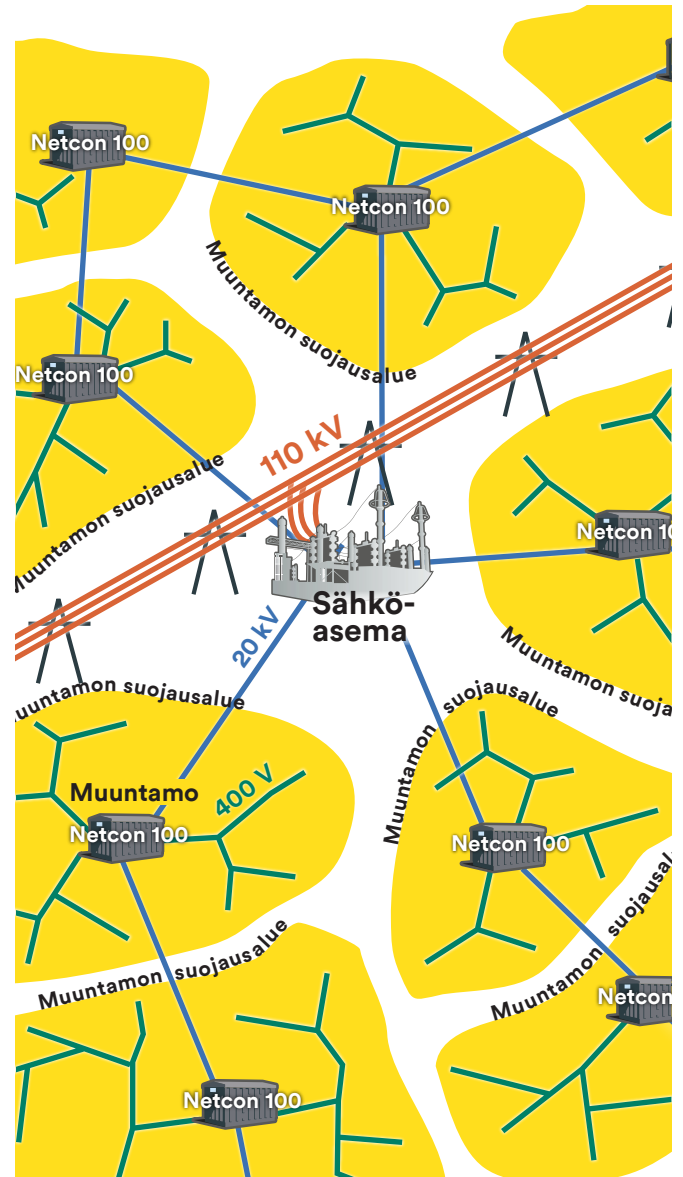
Kustannustehokas, pitkä elinkaari

Alkuinvestoinnit Netcon 100:n suojaukseen ovat pienemmät kuin erillisiin suojauslaitteisiin tarvittavat. Integroidun etähallinnan ja päivitysten ansiosta myös ylläpito on edullisempää.

Maasulku- ja ylivirtasuojaus sekä jälleenkytkentä

Netcon 100:ssa on automaattisella jälleenkytkennällä varustettu suojaus sekä maasulku- että ylivirtatilanteisiin. Ylivirtaportaita on neljä ja maasulkuportaita viisi johtolähtöä kohden. Kaksi maasulkuportaita perustuu admittanssiin, ja yksi on erityisesti katkeilevia maasulkuja varten. Kahden asetteluryhmän avulla suojausasetukset voidaan helposti vaihtaa sähköverkon kytkentätilan muuttuessa.

Jälleenkytkentäinstansseja on nejä johtolähtöä kohden, ja kuhunkin niistä voi konfiguroida enintään kolme jälleenkytkentää.

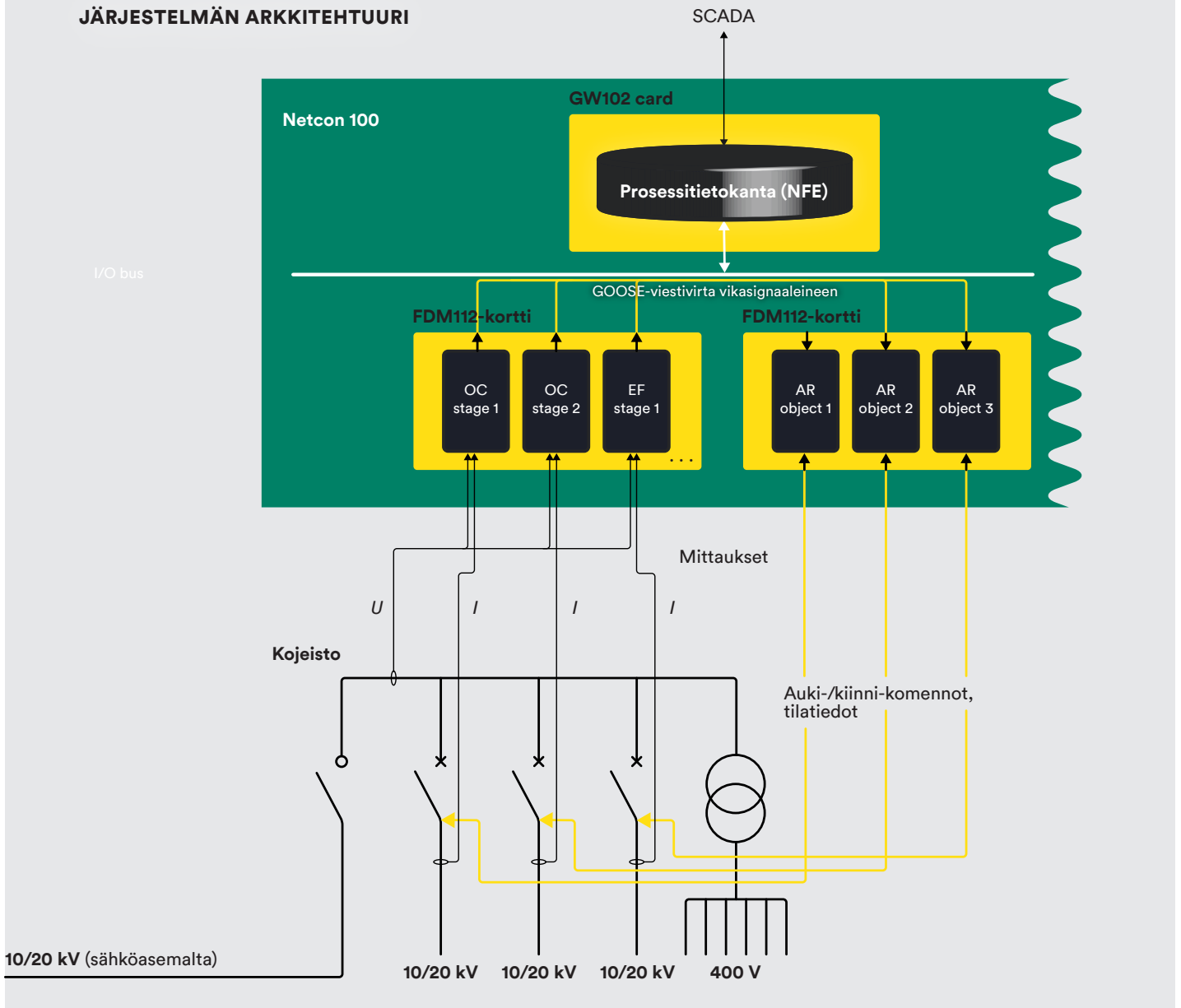


Perusteellisesti testattu

Suojaus on testattu sekä Netcontrolin omissa että ulkopuolisissa testilaboratorioissa. Lisäksi se on todennettu asiakastesteissä.



JÄRJESTELMÄN ARKKITEHTUURI



TARVITAVAT LAITTEET JA LISENSIT

- 1 **FDM112**-mittauskortti. Yksi kortti pystyy suojaamaan 3 johtolähtöä eli korvaamaan 3 suojarelettä!
- 2 **RCM130**-ohjaukortti. Kukaan RCM130-kortti pystyy ohjaamaan 3 katkaisijaa.
- 3 **Rogowski-kelat** tai **virtamuuntajat** johtolähdöissä.

- 4 **Kapasitiivinen jänniteanturi** tai **jännitemuuntaja** kiskossa.
- 5 Suojauksen sisältävä **ohjelmistolisenssi** johtolähtöjen lukumäärän mukaan.

FDM112- ja RCM130-korttien ohjelmisto päivittyy automaattisesti, kun suojauksen sisältävä ohjelmistoversio asennetaan.

